

カイコー (開口養生フタ)

(有)旭工機

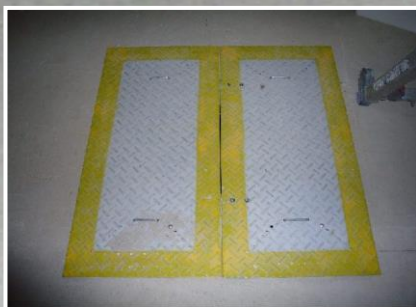
1枚使用例



マンホール仕様



2枚組使用例



カイコー
タイプ-9045(2枚組)

* ズレ止めピンは販売品です

仕様の詳細は裏面をご覧ください

カイクー [開口養生フタ： 開口部の安全養生に。]

タイプ 9045 (寸法 900×450mm、鋼板厚6mm、本体重量 21.7kg、許容荷重 1.96kN (200kgf)
開口部の対応寸法：600×600～760×760mm

タイプ 6464 (寸法 640×640mm、鋼板厚6mm、本体重量 20.5kg、許容荷重 1.96kN (200kgf)
開口部の対応寸法：200×200～500×500mm

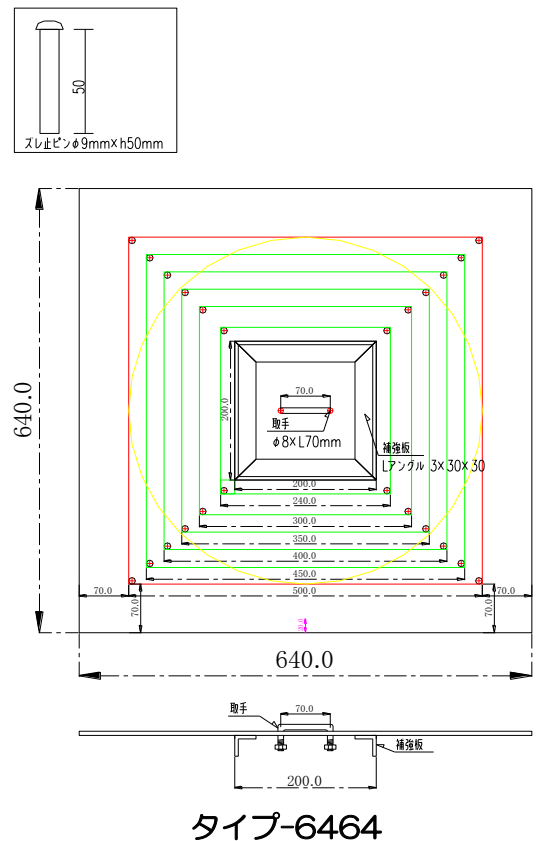
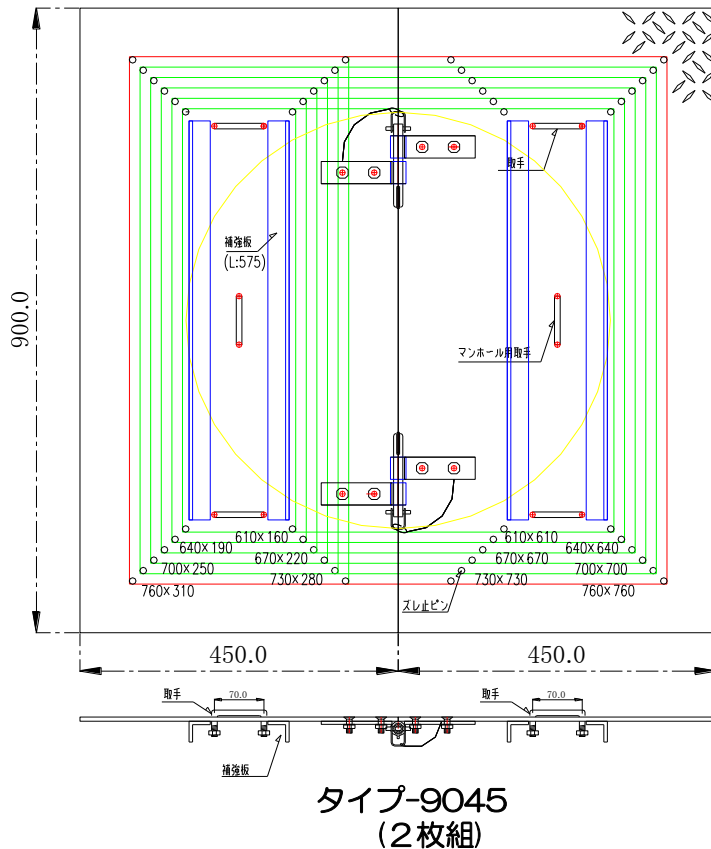
タイプ 9045			タイプ 6464	
1枚の単独使用	2枚組での使用	マンホール仕様(2枚組)	1枚使用	マンホール仕様
760×310mm	760×760mm	(直径) 760～600mm * 仕様が異なるため お問合せください	500×500mm	(直径) 500～300mm * 仕様が異なるため お問合せください
730×280mm	730×730mm		450×450mm	
700×250mm	700×700mm		400×400mm	
670×220mm	670×670mm		350×350mm	
640×190mm	640×640mm		300×300mm	
610×160mm	610×610mm		240×240mm	
600×160mm	600×600mm		200×200mm	

* ご注文時に単独、または2枚組、どちらのご使用かをご指定ください。
2枚組のご使用の場合のみ、ジョイント部を付けて出庫いたします。

ご使用上の注意

- (1) 開口養生フタは床端部に各辺70mm以上の掛かり代をとり設置してください。
- (2) 開口養生フタを設置した後、必ず「スレ止めピン」をコーナー部に挿して、安全性を確認してください。(* スレ止めピンは販売品です)

外形図



(有)旭工機

愛知県愛西市善田新田町十割下30

TEL(0567)31-3471 FAX(0567)31-3461